

# U1000 RADAR

## Návod

CZ

### Vlastnosti

Radar senzor umožňuje v parkovacím režimu nahrání záznamu ještě před tím, než k nárazu dojde a to i v úplné tmě. Modul zachytí pohyb až na vzdálenost 7 metrů a vzbudí autokameru, která nahraje video. V případě že k nárazu dojde, tak video uloží v délce trvání 10s před a 10s po nárazu. Autokameře U1000 2CH umožňuje prodloužit parkovací režim a současně snížit spotřebu v tomto režimu.

- rozsah detekce: cca. 7m
  - horizontální: cca. 80°
  - vertikální: cca. 35°
- rozměry: 48 x 36 x 42 mm
- provozní teplota: od -30 °C do +75 °C
- předmět detekce:
  - vůz osobní, nákladní
  - kolemjdoucí lidé radarem nebudou rozpoznáni
- radarový modul nainstalujte dále od kovových částí a snímačů ADAS

V parkovacím režimu a při zapnutém radar modulu, se tak doba monitorování prodlouží až na 99 hodin, což představuje 4 dny.

### Instalace Radar modulu

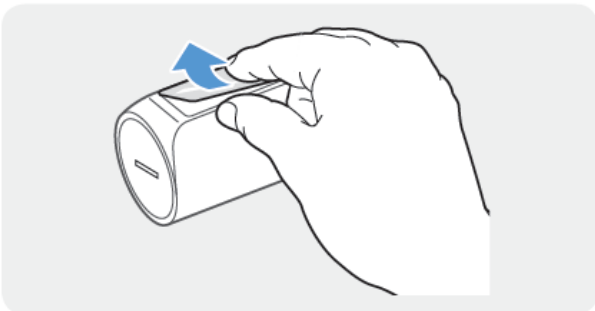
Pro správnou instalaci modulu RADAR postupujte podle následujících pokynů. Nainstalujte modul RADAR v blízkosti produktu, přičemž berte v úvahu délku kabelu modulu.



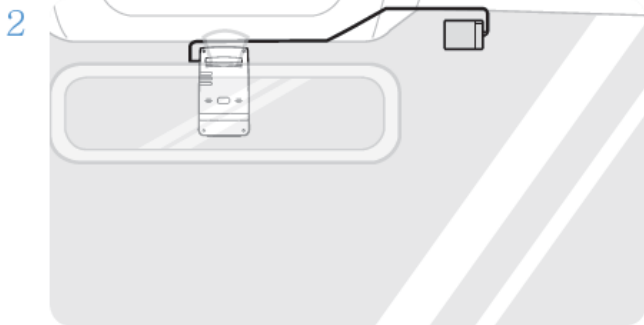
• Když RADAR (volitelné příslušenství) detekuje objekt, úspora energie se vypne a detekce nárazu se nastaví na 30 sekund. (Pokud není zjištěn žádný náraz, produkt neuloží záznam a přepne se zpět do režimu úspory energie.)

Pokud se v oblasti radaru zjistí pohyb a detekuje náraz, nahraje se 20 sekundový záznam a uloží se do složky „parking\_rec“. (Zazní bzučák.) Po skončení nahrávání se produkt přepne zpět do režimu úspory energie.

1



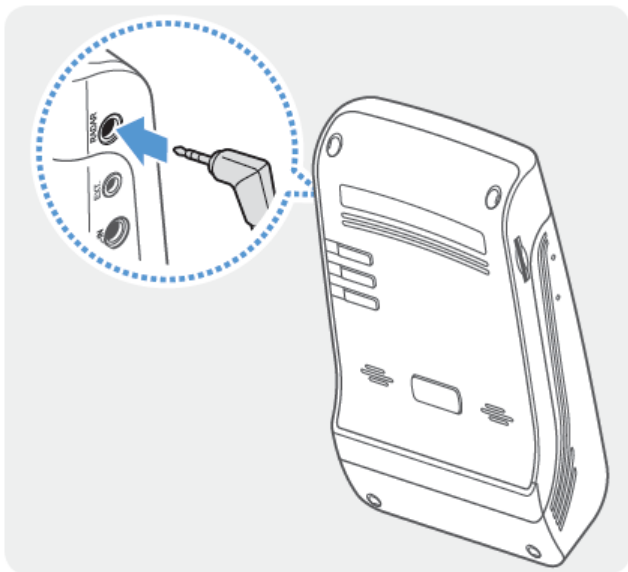
Odstraňte fólii na zadní straně modulu RADAR.



Přípevněte lepicí plochu modulu RADAR k horní části předního skla a pevně přitlačte lepicí část, abyste ji zajistili.



Před instalací se ujistěte, že délka kabelu modulu RADAR je dostatečná a zkontrolujte trasu vedení kabelu.



Připojte modul RADAR ke konektoru na RADAR.



Před připojením modulu znovu zkontrolujte umístění konektoru RADARU. Připojíte-li THINKWARE Connected Dongle k napájecímu konektoru DC-IN, kolíky uvnitř portu se mohou poškodit.

Zapněte ACC nebo nastartujte motor a zkontrolujte, zda je produkt zapnutý. Po zapnutí produktu se rozsvítí indikátor LED nahrávání (REC) a zazní hlasový průvodce.

## Zvolení Radar modulu

Podle pokynů zapněte nebo vypněte modul RADAR (volitelný)..

1 V mobilním prohlížeči klepněte na Nastavení Dash Cam > Nastavení nahrávání.



2 V části RADAR vyberte možnost Povolit nebo Zakázat. Nové nastavení se použije automaticky.

Podle pokynů zapněte nebo vypněte modul RADAR (volitelný)..

1 V mobilním prohlížeči klepněte na Nastavení Dash Cam > Nastavení nahrávání.

2 V části RADAR vyberte možnost Povolit nebo Zakázat. Nové nastavení se použije automaticky.

## Parkovací režim kamery s instalovaným Radar modulem

Možnost	Popis provozu	Kontrolka LED záznamu (REC)
Úspora energie	<p>Pokud je během parkování detekován náraz, video se nahrává 20 sekund do 1 sekundy po detekování a ukládá se ve složce „parking_rec“.</p> <div style="border: 1px solid #add8e6; padding: 5px;"> <p> Když modul RADAR (volitelné příslušenství) detekuje objekt v oblasti radaru, úspora energie se vypne a detekce nárazu se nastaví na 30 sekund. (Pokud není zjištěn žádný náraz, kamera neuloží záznam a přepne se zpět do režimu úspory energie.) Pokud se v oblasti radaru zjistí objekt a nastane náraz, nahraje se 20 sekundový záznam a uloží se do složky „parking_rec“. (Zazní bzučák.) Po skončení nahrávání se kamera přepne zpět do režimu úspory energie.</p> </div>	 (bliká)
VYP.	Napájení tohoto produktu se vypne po vypnutí elektrických příslušenství a motoru.	Vyp.

**SK**

### Vlastnosti

Radar senzor umožňuje v parkovacím režimu nahrát záznam ještě předtím, než dojde k nárazu, a to i v úplné tmě. Modul zachytí pohyb až na vzdálenost 7 metrů a zobudí autokameru, která nahraje video. V případě, že k nárazu dojde, tak video uloží v délce trvání 10s před a 10s po nárazu. Autokamera U1000 2CH umožňuje prodloužit parkovací režim a současně snížit spotřebu v tomto režimu.

- rozsah detekce: cca. 7m
  - horizontálně: cca. 80°
  - vertikálně: cca. 35°
- rozmery: 48 x 36 x 42 mm
- prevádzková teplota: od -30 °C do +75 °C
- predmet detekcie:
  - vozidlo osobné, nákladné
  - okoloidúci ľudia radarom nebudú rozpoznaní
- radarový modul nainštalujte ďalej od kovových častí a snímačov ADAS

V parkovacím režime a pri zapnutom radar module, sa tak doba monitorovania predĺži až na 99 hodín, čo predstavuje 4 dni.

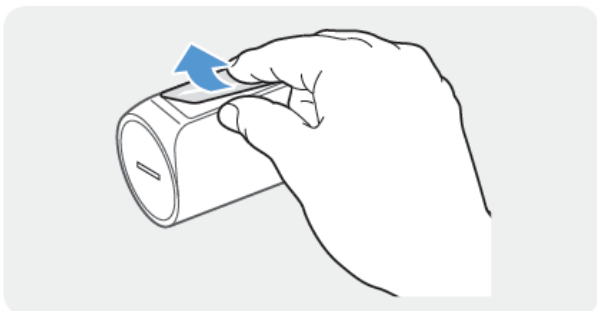
## Inštalácia Radar modulu

Pre správnu inštaláciu modulu RADAR postupujte podľa nasledujúcich pokynov. Nainštalujte modul RADAR v blízkosti produktu, pričom berte do úvahy dĺžku kábla modulu.



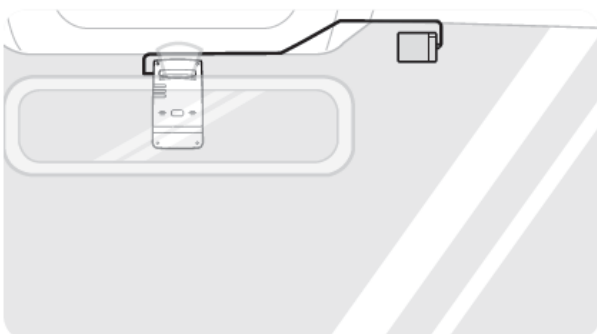
- Keď RADAR (voliteľné príslušenstvo) detekuje objekt, úspora energie sa vypne a detekcia nárazu sa nastaví na 30 sekúnd. (Ak sa nezisťí žiadny náraz, produkt neuloží záznam a prepne sa späť do režimu úspory energie.)
- Ak sa v oblasti radaru zistí pohyb a detekuje náraz, nahrá sa 20 sekundový záznam a uloží sa do priečinka „parking\_rec“. (Zaznie bzučiak.) Po skončení nahrávania sa produkt prepne späť do režimu úspory energie.

1



Odstráňte fóliu na zadnej strane modulu RADAR.

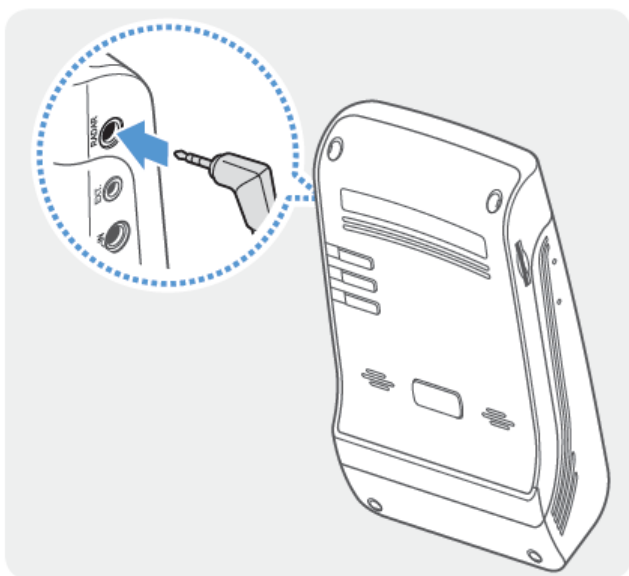
2



Pripevnite lepiacu plochu modulu RADAR k hornej časti predného skla a pevne pritlačte lepiacu časť, aby ste ju zaistili.



Pred inštaláciou sa uistite, že dĺžka kábla modulu RADAR je dostatočná a skontrolujte trasu vedenia kábla.



Pripojte modul RADAR ku konektoru na RADAR.



Pred pripojením modulu znova skontrolujte umiestnenie konektora RADARU. Ak pripojíte THINKWARE Connected Dongle k napájacíemu konektoru DC-IN, kolíky vo vnútri portu sa môžu poškodiť.



Zapnite ACC alebo naštartujte motor a skontrolujte, či je produkt zapnutý. Po zapnutí produktu sa rozsvieti indikátor LED nahrávania (REC) a zaznie hlasový sprievodca.

## Zvolenie Radaru

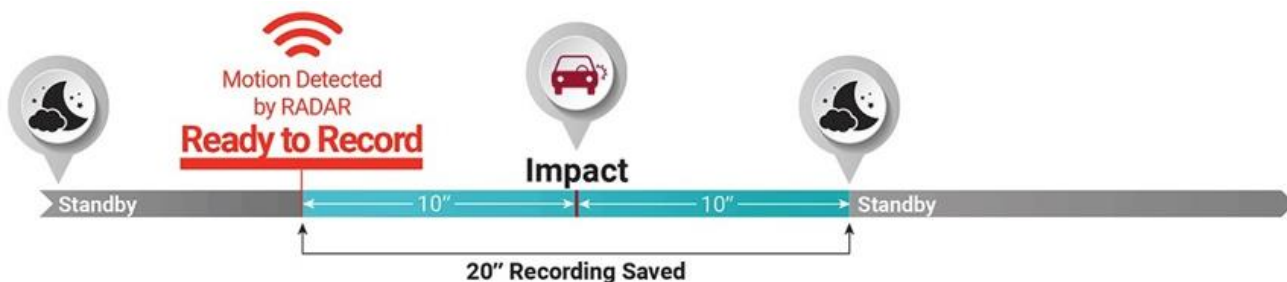
Podľa pokynov zapnite alebo vypnite modul RADAR (voliteľný).

- 1 V mobilnom prehliadači kliknite na Nastavenia Dash Cam > Nastavenia nahrávania.
- 2 V časti RADAR vyberte možnosť Povolit' alebo Zakázat'. Nové nastavenie sa použije automaticky.

## Parkovací režim kamery s Radar inštalovaným modulom

Možnosť	Opis činnosti	LED nahrávania (REC)
Úspora energie	<p>Keď sa počas parkovania zistí náraz, video sa nahráva 20 sekúnd od chvíle do 1 sekundy po zistení, a uloží sa do priečinka „parking_rec“.</p> <p> Keď modul RADAR (voliteľné príslušenstvo) detekuje objekt v oblasti radaru, úspora energie sa vypne a detekcia nárazu sa nastaví na 30 sekúnd. (Ak sa nezistí žiadny náraz, kamera neuloží záznam a prepne sa späť do režimu úspory energie.)</p> <p>Ak sa v oblasti radaru zistí objekt a nastane náraz, sa nahrá sa 20 sekúndový záznam a uloží sa do priečinka „parking_rec“. (Zaznie bzučiak.) Po skončení nahrávania sa kamera prepne späť do režimu úspory energie.</p>	 (bliká)

Režim jazdy:



Parkovací režim:

### Energy Saving Parking Mode 2.0 with Radar Module

The dash cam is on standby until a movement is detected. When the Radar Module detects a movement, the dash cam wakes up and gets ready to record. If an impact is detected, a 20 second video (10 seconds before and 10 seconds after the impact) is saved.

### U1000 Energy Saving 2.0 Standby Time

	Motion Detection Parking Mode			Energy Saving Mode 2.0 + Radar On		
	mA	Hours	Days	mA	Hours	Days
1CH	208.8 mA	21.6	0.9	45.2 mA	99.6	4.1
2CH	274.5 mA	16.4	0.68	45.2 mA	99.6	4.1